

FERRÉS
CERÀMICA · GRES

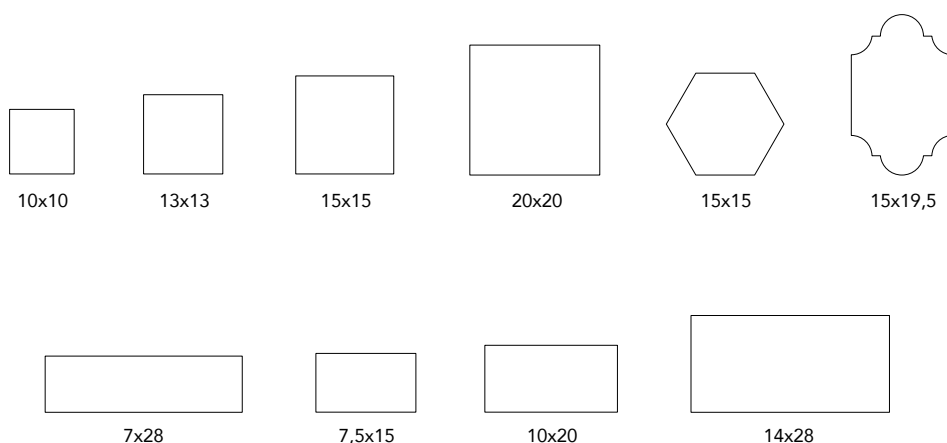


Catalana

Baldosa / Tiles

Catalana

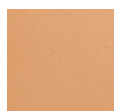
Dimensiones / Dimensions



Material Cerámica / Ceramic

Acabados / Finishes

Terracota



Rojo 15

La medida puede sufrir una variación de 2-4mm según tipo de arcilla o acabado.
The measure can undergo a variation of 2-4mm depending on the type of clay or finish.

Puede que haya ligeras variaciones entre piezas del mismo color o de diferentes colores.
There may be slight variations among pieces of the same color or different colors.

Ceràmica Ferrés

Ctra. de Girona a Palamós, C-66, Km 12, Corçà (Girona) Spain T. +34 972 630 027 info@ceramicaferres.com / www.ceramicaferres.com

Información general

La colección que presentamos en este catálogo recoge una gran variedad de piezas cerámicas vidriadas para diferentes usos y en diferentes formatos y colores. La base utilizada es una mezcla de arcillas existentes en la zona, hecho que les confiere una resistencia y unas propiedades singulares para el extrusionado y la monococción. La extensa gama de colores se obtiene a partir de las propias arcillas y de óxidos aplicados conjuntamente con un barniz único por su transparencia y fluidez, lo que le otorga a la superficie de las piezas un aspecto y una textura parecidos al vidrio. La transparencia de la superficie y la calidad inalterable lograda por los colores a una temperatura superior a los 1000º, dan un carácter cálido y luminoso a los ambientes revestidos con vidriado. Sorprende la compatibilidad entre los diferentes colores, lo que permite las aplicaciones más diversas y las combinaciones más imaginativas, en una conjunción siempre armónica y agradable.

Dimensiones - Cuarteado*

Todas las dimensiones son aproximadas. Puede que haya ligeras variaciones entre piezas del mismo color o de colores diferentes. Se recomienda una junta de 6 a 10 mm. Por lo general, en una misma pieza hay variaciones de color y de masa. Algunas piezas pueden presentar pequeñas grietas, en la superficie vidriada. Se trata del cuarteado, característica natural de las piezas vidriadas y no afecta en ningún aspecto ni a la calidad ni al resultado. Las variaciones en las dimensiones, en la uniformidad o en los tonos jamás deberían ser consideradas como defectos de producción. El color o tono de los accesorios o artículos complementarios puede que sea diferente al de las baldosas.

Muestras

Puesto que todas las piezas varían de un lote a otro, el material suministrado, puede ser diferente de la muestra original. Una sola muestra puede que no sea representativa. Por lo tanto, aconsejamos que se utilicen diferentes piezas representativas a fin de determinar las variaciones de color antes de tomar una decisión definitiva.

Colocación

Las piezas que se colocan en zonas húmedas, deberían colocarse con una junta impermeable, a fin de evitar las infiltraciones de agua y la formación de humedades en el interior de las baldosas. Para lograr un mayor efecto estético, se deberían mezclar las baldosas procedentes de cajas diferentes.

Rayaduras

Hay que tener en cuenta que, con el tiempo, todas las superficies vidriadas muestran señales de desgaste o rayaduras. Hay que recordarlo al elegir las baldosas que se van a utilizar o aplicar en un lugar determinado. La mayoría de colores son muy brillantes y, por lo tanto, no están recomendados para lugares en los que se verán sometidos a un uso o desgaste considerable. Es muy importante prestar atención en el momento de la colocación, para evitar golpes y rayaduras.

Ácidos

La comida y otros ácidos pueden deteriorar la superficie vidriada y mancharla, si se dejan sobre ella durante tiempo. La mejor forma de prevenir el problema es limpiar cuanto antes los líquidos o productos de esta naturaleza.

Límites de responsabilidad

La empresa Cerámica Ferrés, SA, no acepta ninguna responsabilidad por la mala colocación y/o el mal mantenimiento del material. Es responsabilidad del cliente asegurarse de que el producto sea el adecuado para cada situación o área de aplicación concreta. No damos ninguna garantía, ni implícita ni explícita, relativa a la resistencia a la abrasión ni al desplazamiento de los materiales, ni por los procedimientos de mantenimiento.

Características técnicas

Terracota — Rojo 15

Absorción Agua
UNE – EN ISO 10545-3:1997 10% -13%

Resistencia a la Helada
UNE – EN ISO 10545-12:1997 Resiste

Resistencia Agentes Químicos / Ácidos y bases alta concentración
UNE – EN ISO 10545-13:2017
Productos de limpieza y sales para piscina UA
Ácidos y bases baja concentración ULA
Ácidos y bases altaconcentración UHA

Resistencia a la Abrasión
UNE - EN ISO 10545-7:1999 Cumple

Terracota — Arena 14

Absorción Agua
UNE – EN ISO 10545-3 : 1997 14,03%

Dilatación Térmica Lineal
UNE – EN ISO 10545 – 8 : 2014
Sentido longitudinal $5,2 \times 10^{-6}/^{\circ}\text{C}$
Sentido transversal $5,9 \times 10^{-6}/^{\circ}\text{C}$

Resistencia a la Helada No se observan defectos

General Information

The collection presented in this catalog includes a wide variety of glazed ceramic pieces for various uses and in assorted sizes and colors. The base used is a mixture of clays from the area, giving them strength and unique properties for extrusion and single firing. The wide range of colors is derived from the clays themselves and from oxides applied together with a varnish unique for its transparency and smoothness, which gives the surface an appearance and texture similar to glass. The transparency of the surface and the unchanging quality achieved by the colors at a temperature above 1000° give a bright, warm personality to areas laid with glazed tile. The compatibility between different colors is surprising, which allows the most diverse applications and most imaginative combinations, always in a harmonious and pleasant combination.

Dimensions - Crazing*

All dimensions are approximate. There may be slight variations among pieces of the same color or different colors. A joint of 6–10 mm is recommended.

There are generally variations of color and mass within a single piece. Some pieces may have small cracks on the glazed surface. This is called crazing, which is a natural feature of glazed pieces and in no way affects either the quality or the result. Variations in dimensions, uniformity, or tone should never be considered manufacturing defects. The color or tone of accessories or supplementary items may be different from that of the tile.

Samples

Since all pieces vary from one batch to the next, the material provided may be different from the original sample. A single sample may not be representative. Therefore, we advise using various representative pieces to determine color variations before making a final decision.

Laying

Pieces laid in damp areas should have a waterproof joint to avoid water infiltration and the formation of moisture inside the tiles. For a more aesthetic look, mix tiles from different boxes.

Scratches

Keep in mind that all glazed surfaces show signs of wear and tear or scratches over time. Remember this when choosing tiles that will be used or applied in a specific place. Most colors are very bright and are therefore not recommended for places where they will be subject to considerable use or wear and tear. It is particularly important to pay attention when laying tiles to avoid hitting or scratching them.

Acids

Food and other acids can damage and stain the glazed surface if allowed to sit. The best way to prevent this problem is to clean up liquids or products of this nature as soon as possible.

Limitation of liability

The company Cerámica Ferrés, SA, does not accept any responsibility for poor laying and/or maintenance of the material. It is the customer's responsibility to ensure that the product is suitable for each situation or specific area of application. We do not offer any guarantee, either implicit or explicit, regarding resistance to abrasion, displacement of the materials, or maintenance procedures

Technical Specification

Terracota Sunbreaks — Rojo 15

Water absorption
UNE-EN ISO 10545-3:1997 10%–13%

Frost resistance
UNE-EN ISO 10545-12:1997 RESISTS

Resistance to chemical agents / Acids and alkalis of high concentrations
UNE-EN ISO 10545-13:2017
Household chemicals and pool salts UA
Acids and alkalis of low concentrations ULA
Acids and alkalis of high concentrations UHA

Resistance to abrasion
UNE-EN ISO 10545-7:1999 COMPLIES

Terracota Sunbreaks — Arena 14

Water absorption
UNE – En ISO 10545-3 : 1997 14,03%

Linear thermal expansion
UNE – EN ISO 10545 – 8 : 2014
Longitudinal direction $5,2 \times 10^{-6}/^{\circ}\text{C}$
Transversal direction $5,9 \times 10^{-6}/^{\circ}\text{C}$

Frost resistance No defects are observed