

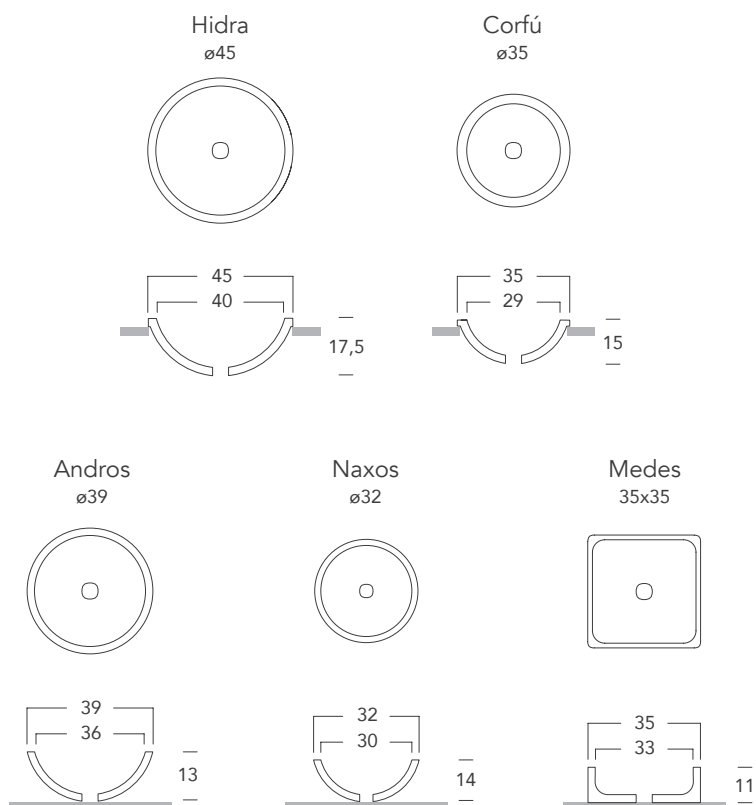


Lavabos Gres

Lavabos / Washbasins

Lavabos Gres

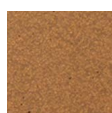
Dimensiones / Dimensions



Material Gres / Stoneware

Acabados / Finishes

Gres



La medida puede sufrir una variación de 2-4mm según tipo de arcilla o acabado.
The measure can undergo a variation of 2-4mm depending on the type of clay or finish.

Puede que haya ligeras variaciones entre piezas del mismo color o de diferentes colores.
There may be slight variations among pieces of the same color or different colors.

Información general

Gres Girona es un gres rústico natural extrusionado, cocido a más de 1300 °C. La selección de arcillas utilizadas y el óptimo proceso de cocción hacen de Gres Girona un pavimento de gran calidad, resistente a las condiciones más adversas (golpes, rayaduras, heladas, productos de limpieza,...). Es un producto inalterable con el paso del tiempo. La destonificación natural del pavimento, junto con la variedad de piezas, permiten crear ambientes cálidos y de gran atractivo tanto en interiores como en exteriores, cualidad que lo hace ideal para terrazas, accesos, piscinas y zonas con mucho tránsito. La dureza, el poder antirresbalante y la baja porosidad lo hacen muy apto, para locales públicos y zonas húmedas. Gres Girona se destaca por la gran variedad de piezas especiales para la construcción y complementos decorados a mano. Esto permite adaptarlo a cualquier tipo de ambiente y también resolver cualquier problema constructivo.

Dimensiones - Cuarteado

Todas las dimensiones son aproximadas. Puede que haya ligeras variaciones entre piezas del mismo color o de colores diferentes. Se recomienda una junta de 6 a 10 mm. Por lo general, en una misma pieza hay variaciones de color y de masa. Algunas piezas pueden presentar pequeñas grietas, en la superficie vidriada. Se trata del cuarteado, característica natural de las piezas vidriadas y no afecta en ningún aspecto ni a la calidad ni al resultado. Las variaciones en las dimensiones, en la uniformidad o en los tonos jamás deberían ser consideradas como defectos de producción. El color o tono de los accesorios o artículos complementarios puede que sea diferente al de las baldosas.

Muestras

Puesto que todas las piezas varían de un lote a otro, el material suministrado, puede ser diferente de la muestra original. Una sola muestra puede que no

sea representativa. Por lo tanto, aconsejamos que se utilicen diferentes piezas representativas a fin de determinar las variaciones de color antes de tomar una decisión definitiva.

Colocación

Las piezas que se colocan en zonas húmedas, deberían colocarse con una junta impermeable, a fin de evitar las infiltraciones de agua y la formación de humedades en el interior de las baldosas. Para lograr un mayor efecto estético, se deberían mezclar las baldosas procedentes de cajas diferentes.

Ácidos

La comida y otros ácidos pueden deteriorar la superficie vidriada y mancharla, si se dejan sobre ella durante tiempo. La mejor forma de prevenir el problema es limpiar cuanto antes los líquidos o productos de esta naturaleza.

Límites de responsabilidad

La empresa Cerámica Ferrés, SA, no acepta ninguna responsabilidad por la mala colocación y/o el mal mantenimiento del material. Es responsabilidad del cliente asegurarse de que el producto sea el adecuado para cada situación o área de aplicación concreta. No damos ninguna garantía, ni implícita ni explícita, relativa a la resistencia a la abrasión ni al desplazamiento de los materiales, ni por los procedimientos de mantenimiento.

Características técnicas

Gres

Resistencia a la Absorción UNE 67,099 - 85 (EN 99)	Media 3,1 %
Resistencia a la Helada UNE 67,202 - 85 (EN 202)	Resiste a la prueba
Resistencia a la Flexión UNE 67,100 - 85 (EN 100)	52,4 Nw./mm ²
Dureza al rallado de la superficie según Mohs UNE 67,101 - 85 (EN 101)	Dureza de Mohs: 7
Resistencia Agentes Químicos / Ácidos y bases alta concentración UNE 67,106 - 85 (EN 106)	
Resistencia a productos de limpieza, aditivos para piscinas, ácidos y alcalis. (Salvo detergentes que contengan ácidos fluorhídricos y sus compuestos).	
Resistente a la abrasión profunda UNE 67,102 - 85 (EN 102)	Volumen Medio: 334 mm ³
Dilatación térmica lineal UNE 67,103 - 85 (EN 103)	5,6 x 10,6
Resistencia al choque térmico UNE 67,104 - 84 (EN 104)	Resiste a la prueba
Resistencia al deslizamiento UNE-ENV 12633:03 Clasificación según documento SU1 (seguridad ante el riesgo de caídas) del CTE: - Valor medio en ensayo baldosas Gres Girona: Rd: 60 - Si Rd>45: Clase 3 (la más alta).	

General Information

Girona Grès is a natural, rustic grès made from extrusion shaping, fired at over 1300 °C. The selection of clays used as well as the optimal firing process makes Girona grès a high quality flooring, resistant to the most adverse conditions (blows, scratches, frost, cleaning products, etc.). It is a lasting product that will endure over time. The flooring's natural tone, together with the variety of pieces offers a warm and attractive environment for both interior and exterior settings, making it the ideal choice for balconies, walkways, swimming pools and areas of much traffic. Its hardness, anti-slip finish and low porosity make it ideal for public locations and humid regions. Girona Grès is noteworthy for its great variety of special construction pieces and hand-decorated complementary pieces. It adapts, therefore, to any type of surrounding and helps to solve any construction issues.

Dimensions - Crazing*

All dimensions are approximate. There may be slight variations among pieces of the same color or different colors. A joint of 6–10 mm is recommended.

There are generally variations of color and mass within a single piece. Some pieces may have small cracks on the glazed surface. This is called crazing, which is a natural feature of glazed pieces and in no way affects either the quality or the result. Variations in dimensions, uniformity, or tone should never be considered manufacturing defects. The color or tone of accessories or supplementary items may be different from that of the tile.

Samples

Since all pieces vary from one batch to the next, the material provided may be different from the original sample. A single sample may not be representative. Therefore, we advise using various representative pieces to determine color variations before making a final decision.

Laying

Pieces laid in damp areas should have a waterproof joint to avoid water infiltration and the formation of moisture inside the tiles. For a more aesthetic look, mix tiles from different boxes.

Acids

Food and other acids can damage and stain the glazed surface if allowed to sit. The best way to prevent this problem is to clean up liquids or products of this nature as soon as possible.

Limitation of liability

The company Cerámica Ferrés, SA, does not accept any responsibility for poor laying and/or maintenance of the material. It is the customer's responsibility to ensure that the product is suitable for each situation or specific area of application. We do not offer any guarantee, either implicit or explicit, regarding resistance to abrasion, displacement of the materials, or maintenance procedures

Technical Specification

Gres

Resistant to Absorption UNE 67,099 - 85 (EN 99)	Average 3.1 %
Frost Resistant UNE 67,202 - 85 (EN 202)	Withstands testing
Resistant to Bending UNE 67,100 - 85 (EN 100)	52,4 Nw./mm ²
Hardness upon grating of the surface based on Mohs UNE 67,101 - 85 (EN 101) Mohs' scale of hardness:	7
Resistance to chemical agents/acids and alkalis of high concentrations UNE 67,106 - 85 (EN 106)	
Resistance to Cleaning Products, Pool Additives, Acids and Alkali. (Except for detergents containing hydrofluoric acids and its component ingredients.)	
Resistance to Deep Abrasion UNE 67,102 - 85 (EN 102)	Average volume: 334 mm ³
Linear Thermal Expansion UNE 67,103 - 85 (EN 103)	5,6 x 10,6
Thermal Shock Resistance UNE 67,104 - 84 (EN 104)	Withstands testing
Slip Resistance UNE-ENV 12633:03 Classification in accordance with SU1 documents (safety from the risk of falls) of CTE: - Average test value of Girona grès tiles: Rd: 60 - If Rd>45: Class 3 (the highest).	